

Projeto

EMPREENHIMENTO
Hospital



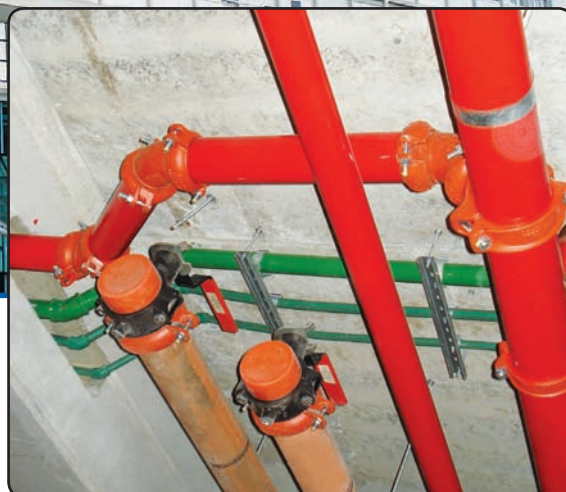
Hospital Albert Einstein

■ São Paulo, SP / Brasil

Com 52 anos de existência e contando com mais de 5.600 funcionários, o Hospital Israelita Albert Einstein (HIAE) é um dos mais conceituados da América Latina.

Em 2006, foi concluída a elaboração de um Plano Diretor para a expansão física e a remodelação das instalações da Unidade Morumbi.

O gerente de projetos e instalações do hospital soube que os produtos do Sistema Ranhurado estavam facilmente disponíveis no mercado brasileiro (através da Alvenius) e solicitou uma visita de apresentação. O resultado disso foi o fornecimento de tubulações de incêndio e ar condicionado do prédio atual (retrofit) e algumas linhas das novas instalações. Na linha de incêndio, foram utilizadas linhas de 2 1/2" a 6" esse tipo de produto já foi também utilizado em outros prédios do HIAE.



MERCADO:

Proteção contra Incêndio

MOTIVO DA ESCOLHA:

Rapidez, silêncio, limpeza na montagem, normas e aprovações UL / FM

CLIENTE FINAL:

Hospital Israelita Albert Einstein

Especificação

Produtos	Diâmetros
Tubo ranhurado	73mm (2 1/2") até 168,3mm (6")
Acoplamentos	73mm (2 1/2") até 168,3mm (6")
Conexões	73mm (2 1/2") até 168,3mm (6")
Derivações	73 X 32mm (2 1/2 X 1") até 168,3 X 60,3mm (6 X 2")
Adaptador para Flange	73mm (2 1/2") até 168,3mm (6")