

## Projeto

**EMPREENDIMENTO**  
Centro de Distribuição

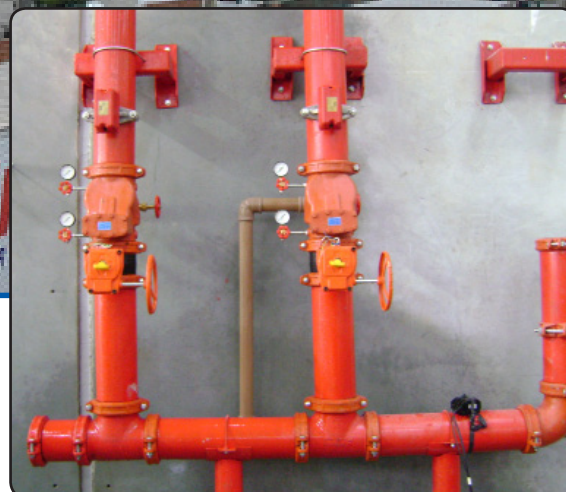


## Hermes

■ Campo Grande, RJ / Brasil

Obra com 138.000,00m<sup>2</sup> (fases I, II, III e IV). O CD é da maior empresa brasileira de vendas por catálogos de variedades, atendendo mais de 10 milhões de clientes em todo o Brasil. (Compra Fácil)

A solução Alvenius foi fornecer o sistema de acoplamentos para tubulações ranhuradas, tornando possível a instalação de toda a rede de proteção contra incêndio do empreendimento. Seu custo/benefício foi fator imprescindível para o fornecimento.



**MERCADO:**  
Proteção contra Incêndio

**SOLUÇÕES ALVENIUS:**  
Sistema Ranhurado de Acoplamentos

**MOTIVO DA ESCOLHA:**  
Custo/Benefício

**CLIENTE FINAL:**  
Hermes

**ANO DE CONCLUSÃO:**  
2012

### Especificação

Produtos	Diâmetros
Acoplamentos	de 1 1/4" até 10"
Conexões	de 1 1/4" até 10"
Válvulas	de 4" até 10"
Derivações	de 4" x 1 1/4" até 8" x 4"
Tubos	de 73 x 3.05 x 600 até 114 x 3.00 x 1200