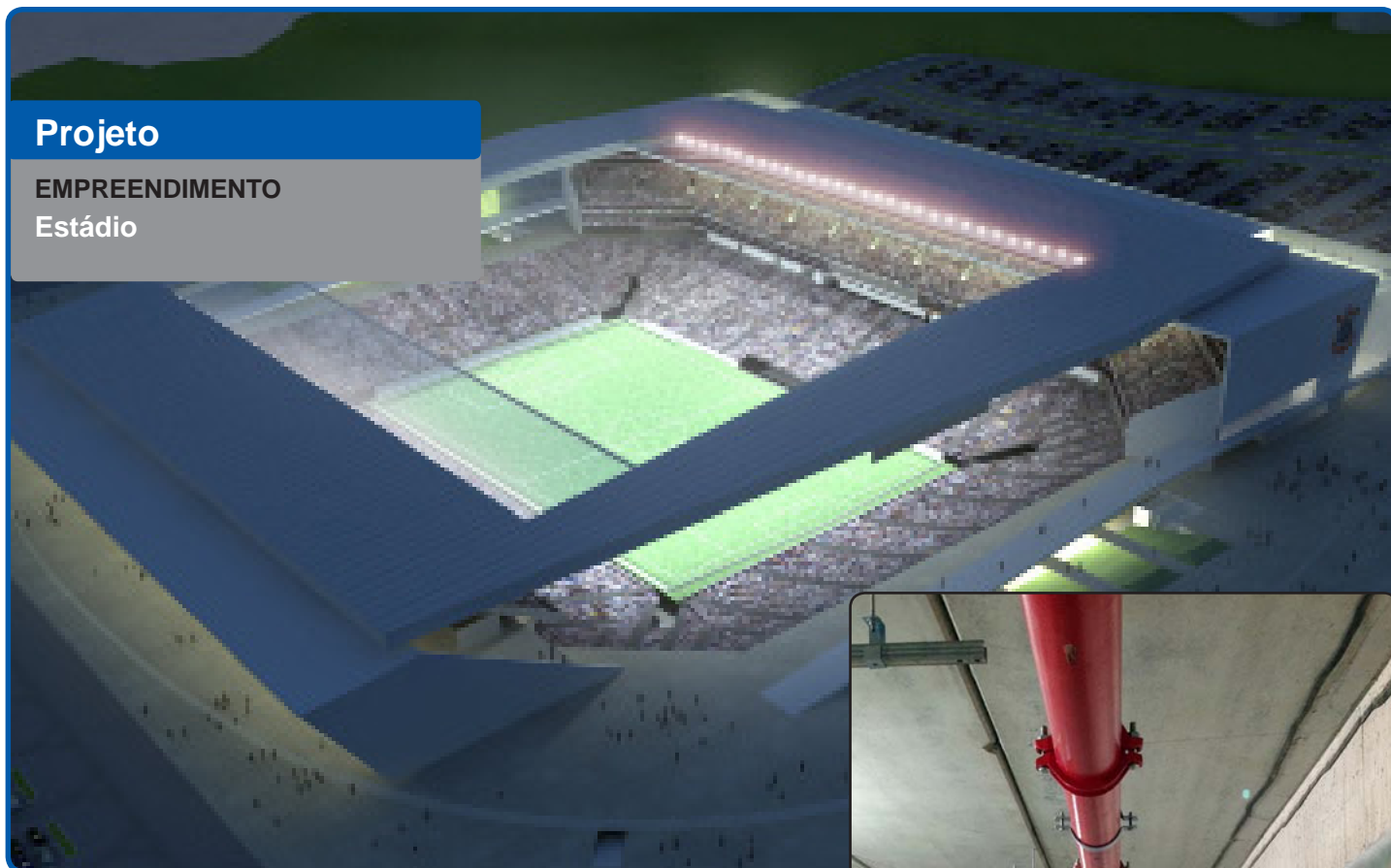


Projeto

EMPREENHIMENTO
Estádio

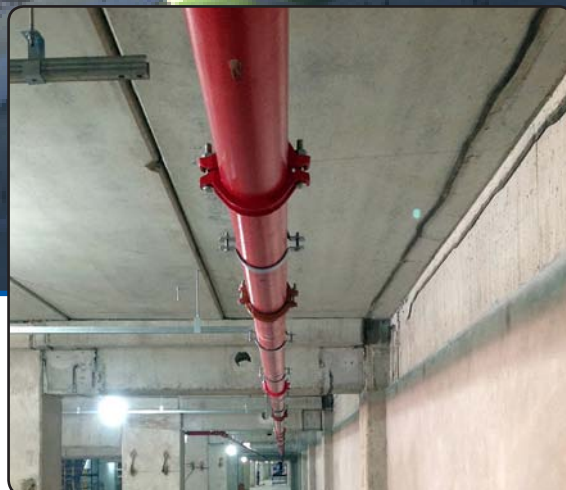


Itaqueração

■ São Paulo, SP / Brasil

Após o veto da FIFA ao estádio do Morumbi, a arena do Corinthians se tornou a opção de São Paulo para 2014. O estádio será para 65 mil lugares em área de 200 mil m² no bairro de Itaquera. O local terá estacionamento com 3,5 mil vagas.

Devido ao curto prazo de entrega dessa obra, o Sistema Ranhurado de Acoplamentos foi escolhido. Além disso, os acoplamentos flexíveis utilizados no projeto ajudam absorver as vibrações do estádio.



MERCADO:
Proteção contra Incêndio

SOLUÇÕES ALVENIUS:
Sistema Ranhurado de Acoplamentos

MOTIVO DA ESCOLHA:
Agilidade na montagem e
Absorção de vibração

CLIENTE FINAL:
Sport Clube Corinthians Paulista

ANO DE CONCLUSÃO:
2012

Especificação

Produtos	Diâmetros
Acoplamentos	de 1¼" até 6"
Conexões	de 1¼" até 6"
Válvulas	de 2½" até 4"
Derivações	de 2" x 1¼" até 6" x 4"