

Datasheet	A07
Revisão	A
Data	12.mar.2018

Modelo: FA41**Adaptador de Flange Classe 150***(Flange Adaptor)*

O Adaptador de Flange Modelo FA41 foi projetado para unir diretamente componentes flangeados com furação padrão ANSI Classes 125 e 150. Eles são articulados ou interconectados para fácil manuseio e instalação. Os Adaptadores de Flange devem ser montados de forma que não interfira na operação das válvulas com alavanca ou volante. Seus segmentos encaixam-se na ranhura do tubo e é diretamente aparafusado no outro equipamento flangeado. Eles giram 360° para um alinhamento adequado dos furos dos parafusos e seu anel de vedação garante uma união hermética entre a extremidade do tubo e a face oposta do flange.

Atenção:

Para ranhuras por laminação em tubos de aço inox, deve-se trocar o jogo de roletes sob o risco de falha na união, podendo resultar em danos físicos e ao patrimônio. Consulte a Alvenius para maiores informações.

Os dados apresentados neste *datasheet* são baseados em testes feitos com tubos de aço carbono schedule Standard.

Para uso em tubos de aço inox, favor consultar a Alvenius.



NOTAS:

Devido ao dimensional externo do Flange, ele não deve ser montado em uma conexão padrão dentro de um ângulo de 90°. Válvulas tipo *wafer* ou *lug* são utilizadas de forma adjacente a uma conexão ranhurada (*grooved*). Favor verificar as dimensões do disco do flange para assegurar espaçamento apropriado.

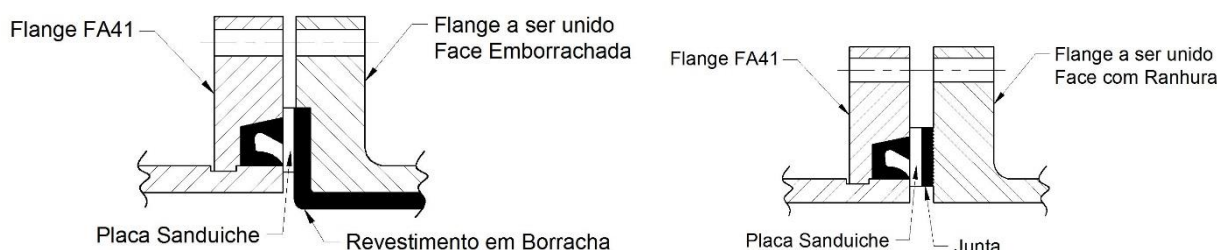
Os Adaptadores de Flange não devem ser usados como pontos de ancoragem ao longo da tubulação.

Os anéis de vedação dos Adaptadores de Flange devem ser instalados com a face das informações voltadas para o adaptador de flange.

Os Adaptadores de Flange proporcionam uniões rígidas quando usados em tubos com ranhura por laminação ou corte, não permitindo movimento linear ou angular.

A área de vedação do flange que será unido com o adaptador de flange deve estar isenta de rebarbas, ondulações ou qualquer tipo de deformidades para uma vedação adequada.

Os Adaptadores de Flange requerem uma face plana e rígida para uma vedação eficaz. Quando a superfície de contato não for adequada, como com faces com ranhuras ou faces emborrachadas de válvulas, utilize sempre uma placa sanduiche.



Segmentos: os segmentos dos acoplamentos são feitos de ferro fundido nodular em conformidade com a Norma ASTM A536 Grau 65-45-12 ou similar.

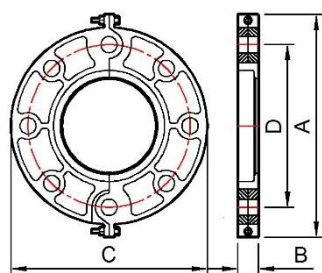
Anéis de Vedação: Os anéis de vedação estão disponíveis em uma variedade de configurações e compostos para atender suas exigências específicas. Esses anéis possuem uma capacidade excelente de vedação e são projetados para prover uma perfeita estanqueidade aos vazamentos. Primeiramente, o anel de vedação é montado sobre as extremidades da tubulação formando uma vedação inicial. Enquanto os segmentos dos acoplamentos são montados, estes fixam e comprimem ligeiramente o anel de vedação durante o aperto dos parafusos, criando assim uma vedação hermética.



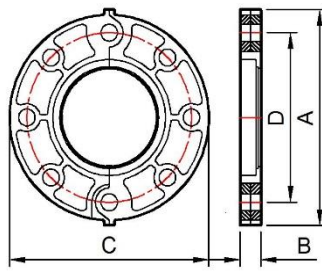
Composto	Grau	Identificação	Recomendações Gerais e Serviços	Faixa máx. temperatura
EPDM	E	Listra Verde	<p>Adequado para água fria e quente até +230°F (+110°C). Também é adequado para serviços de água com ácido, água com cloro, água deionizada, água do mar e água de esgoto, ácidos diluídos, ar isento de óleo e outros produtos químicos.</p> <p>Não é recomendado para óleos à base de petróleo, óleos minerais, solventes e hidrocarbonetos aromáticos.</p>	<p>-34°C (-30°F) +110°C (+230°F)</p>
Nitrílica	T	Listra Laranja	<p>Adequado para óleos à base de petróleo, óleos minerais, óleos vegetais, hidrocarbonetos não aromáticos, fluidos hidráulicos e de transmissão, diversos ácidos e água até +150°F (+65°C).</p>	<p>-29°C (-20°F) +82°C (+180°F)</p>
Silicone	L	Cor Branca	<p>Adequado para serviços de ar quente e seco sem hidrocarbonetos para temperaturas de até +177°C (+350°F), e algumas aplicações para produtos químicos a alta temperatura. Também indicado para produtos alimentícios e farmacêuticos por não alterarem o odor e o gosto/sabor.</p> <p>Não é recomendado para uso em água quente ou vapor.</p>	<p>-34°C (-30°F) +177°C (+350°F)</p>

*Para outros compostos de anel de vedação, favor consultar a Alvenius.

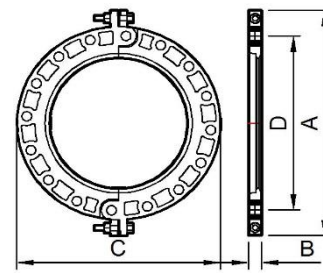




FA41
Ø 2" ~ 8"



FA41
Ø 10 ~ 12"



FA41
Ø 14" ~ 20"

Diâmetro Nominal	Diâm. Ext. Tubo	Pressão de Trabalho Máx.	Dimensões				Parafusos		Peso
			A	B	C	D	Ø	nº	
mm / pol	mm / pol	Bar / psi	mm / pol	mm / pol	mm / pol	mm / pol	pol		kg / Lb
50	60,3	20,7	206	22	152	121	5/8	4	1,8
2	2,375	300	8,110	0,866	5,984	4,764			3,9
65	73	20,7	230	22	178	140	5/8	4	2,4
2½	2,875	300	9,055	0,866	7,008	5,512			5,2
80	88,9	20,7	242	24	191	152	5/8	4	2,4
3	3,500	300	9,528	0,945	7,520	5,984			5,3
100	114,3	20,7	280	24	229	191	5/8	8	3,0
4	4,500	300	11,024	0,945	9,016	7,520			6,6
139,7mm²	139,7	20,7	325	24,5	254	216	3/4	8	4,0
	5,500	300	12,795	0,965	10,000	8,504			8,8
150	168,3	20,7	345	24,5	282	241,5	3/4	8	3,9
6	6,625	300	13,583	0,965	11,102	9,508			8,7
200	219,1	20,7	414,3	28	341,4	298,5	3/4	8	6,2
8	8,625	300	16,311	1,102	13,441	11,752			13,7
250	273	20,7	429	31	405	362	7/8	12	11,4
10	10,750	300	16,890	1,220	15,945	14,252			25,1
300	323,9	20,7	514	32,5	485	431,8	7/8	12	18,1
12	12,750	300	20,236	1,280	19,094	17,000			39,9
400	406,4	20,7	699	38	595	539,8	1	16	33,5
16	16,000	300	27,520	1,496	23,425	21,252			73,9
500	508	20,7	808	45	706	637,4	1½	20	48,3
20	20,000	300	31,811	1,772	27,795	25,094			106,5

a) Compatível com o diâmetro 141,3mm

* A pressão de trabalho está de acordo com tubos de aço carbono schedule standard, com extremidades ranhuradas por laminação ou por corte. Para desempenho em outros tipos de tubos, favor consultar a Alvenius.

** Parafusos de aperto do flange é de responsabilidade do instalador.

Importante: APENAS PARA UM TESTE DE CAMPO, a Pressão Máxima de Trabalho da união pode ser aumentada para 1,5 vezes os valores apresentados.

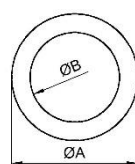


Modelo: SP41

Placa Sanduiche ANSI 150

(Sandwich Plate)

A Placa Sanduiche ANSI 150 é produzida em aço carbono galvanizado. Os Adaptadores de Flange requerem uma face plana e rígida para uma vedação eficaz. Quando a superfície de contato não for adequada, como com faces com ranhuras ou faces emborrachadas de válvulas, utilize sempre uma placa sanduiche.



SP41

Diâmetro Nominal	Diâm. Ext. Tubo	Dimensões		Peso
		A	B	
mm / pol	mm / pol	mm / pol	mm / pol	kg / Lb
50	60,3	103	57	0,1
2	2,375	4,055	2,244	0,2
65	73	122	69	0,2
2½	2,875	4,803	2,717	0,4
80	88,9	135	85	0,2
3	3,500	5,315	3,346	0,4
100	114,3	173	110	0,3
4	4,500	6,811	4,331	0,7
139,7mm ^a	139,7	195	136	0,4
	5,500	7,677	5,354	0,9
150	168,3	220	163	0,4
6	6,625	8,661	6,417	0,9
200	219,1	277	214	0,6
8	8,625	10,906	8,425	1,3
250	273	338	266	0,8
10	10,750	13,307	10,472	1,8
300	323,9	408	316	1,2
12	12,750	16,063	12,441	2,6
400	406,4	512	398	1,9
16	16,000	20,157	15,669	4,2
500	508	605	498	2,2
20	20,000	23,819	19,606	4,9

a) Compatível com o diâmetro 141,3mm



Datasheet	A07
Revisão	A
Data	12.mar.2018



ATENÇÃO:

Despressurize e drene os sistemas de tubulação antes de iniciar a desmontagem, ajuste ou remoção de qualquer componente da tubulação.

Nota: Consulte sempre o Manual de Instalação de campo para correto manuseio e operação do produto. Acesse o site www.alvenius.ind.br e baixe o PDF ou solicite a Assistência Técnica. A Alvenius se reserva o direito de alterar especificações, projetos e equipamentos sem aviso prévio e sem incorrer em obrigações. Consulte a área técnica para maiores esclarecimentos.

