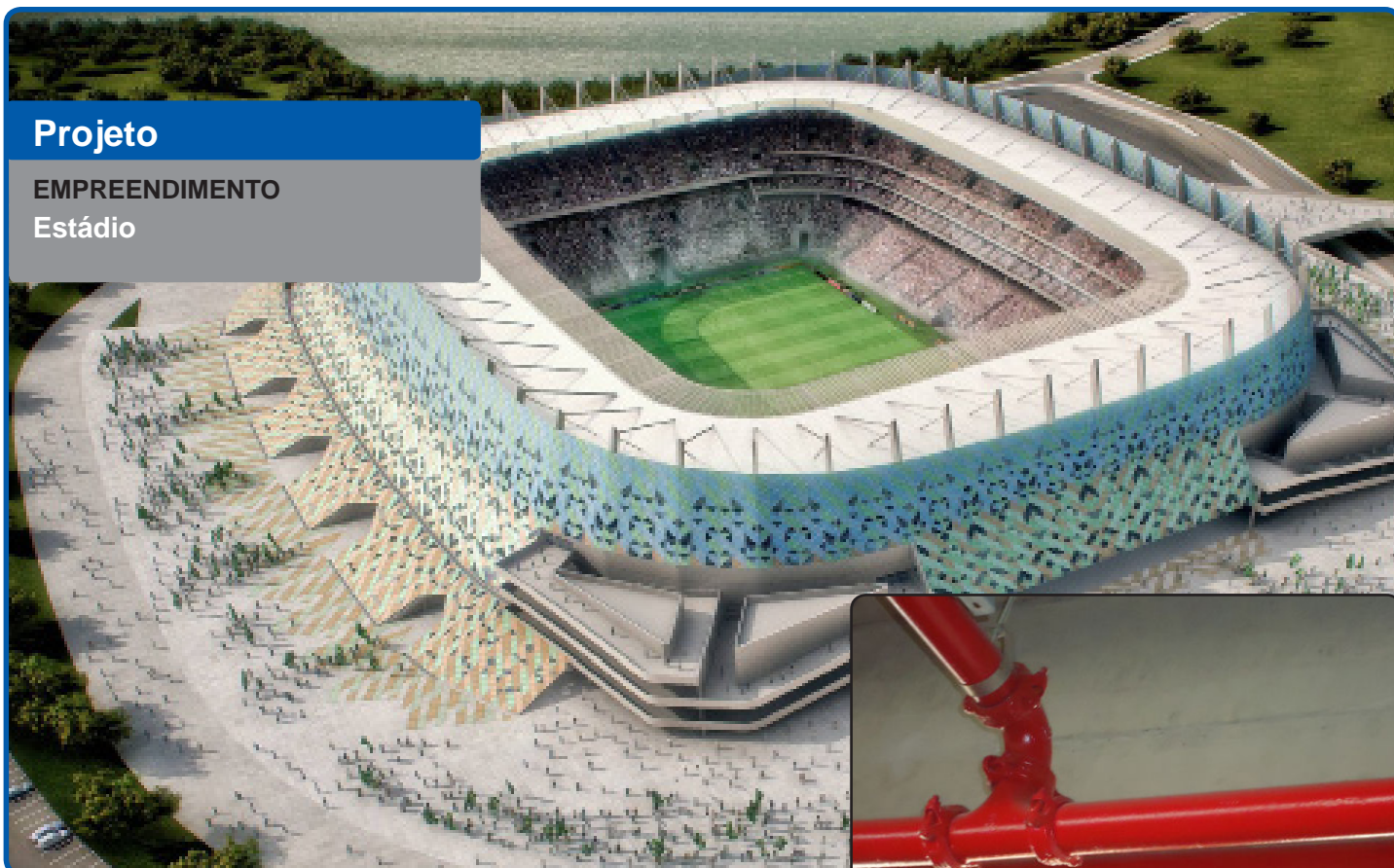


Projeto

EMPREENDIMENTO
Estádio

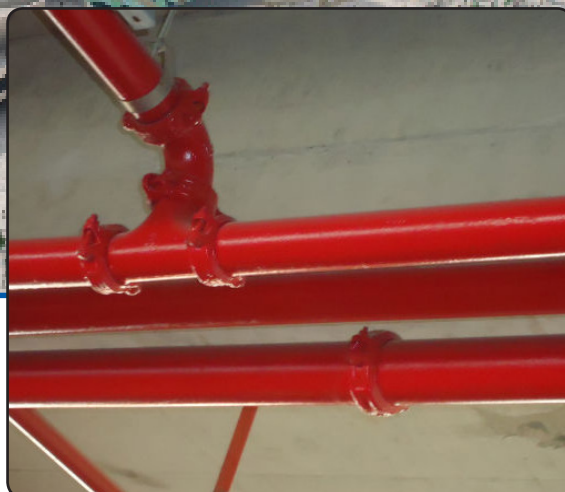


Arena Pernambuco

■ São Lourenço da Mata, PE / Brasil

Localizada em São Lourenço da Mata, a 19 km de Recife, a nova arena foi projetada para 46 mil lugares e estacionamento para seis mil carros.

O Sistema Ranhurado de acoplamentos foi escolhido devido ao curto prazo de entrega dessa obra. Além disso, os acoplamentos flexíveis utilizados no projeto ajudam absorver as vibrações do estádio.



MERCADO:
Proteção contra Incêndio

SOLUÇÕES ALVENIUS:
Sistema Ranhurado de Acoplamentos

MOTIVO DA ESCOLHA:
Agilidade na montagem e
Absorção de vibração

CLIENTE FINAL:
Odebrecht

ANO DE CONCLUSÃO:
2012

Especificação

Produtos	Diâmetros
Acoplamentos	de 1¼" até 8"
Conexões	de 2" até 8"
Derivações	de 2" x 1¼" até 6" x 4"