

Projeto

EMPREENDIMENTO
Edifício Sede

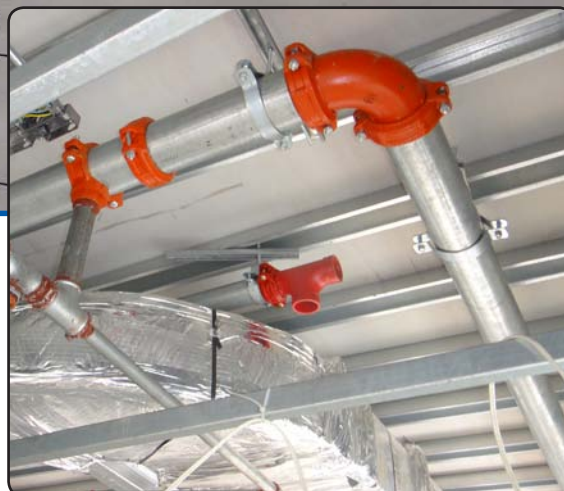


COB - Comitê Olímpico Brasileiro

■ Rio de Janeiro, RJ / Brasil

A nova sede terá três andares e 10,6 mil metros quadrados de área útil. Mais módulos serão acrescentados em maio e setembro de 2013 chegando a 21.260 metros quadrados de área útil construída.

A Alvenius forneceu acoplamentos, conexões e derivações no Sistema Ranhurado para união de tubos galvanizados, seguindo assim as exigências do Comitê Olímpico Internacional (COI), que adota as especificações europeias de qualidade/segurança.



MERCADO:
Proteção contra Incêndio

SOLUÇÕES ALVENIUS:
Sistema Ranhurado de Acoplamentos

MOTIVO DA ESCOLHA:
Rapidez na montagem e Custo/Benefício

CLIENTE FINAL:
COB - Comitê Olímpico Brasileiro

ANO DE CONCLUSÃO:
2012

Especificação	
Produtos	Diâmetros
Acoplamentos	de 2" até 6"
Conexões	de 2½" até 6"
Válvulas	de 3" até 6"
Derivações	de 2½" x 1" até 6" x 4"